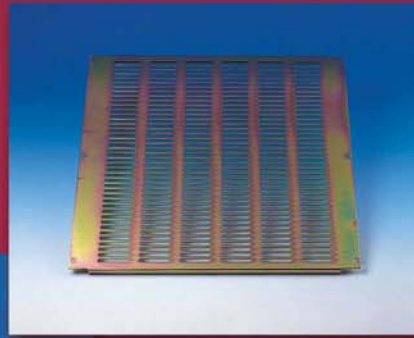


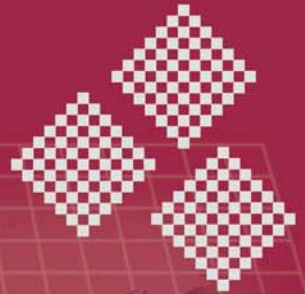


ACCESSORIES



ACCESSORIES

零配件組



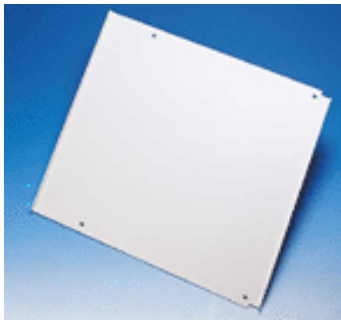
# ACCESSORIES



■ 品名 / Item : 支架 / Support Angle

型號 Models NO.	尺寸 Dimension	材質 Material	處理 Process	備註 Remark
SA-4904	35x45x490 mm x1.6t	鐵材/SPCC	烤漆/Painted	
SA-5404	35x45x540 mm x1.6t	鐵材/SPCC	烤漆/Painted	
SA-6404	35x45x640 mm x1.6t	鐵材/SPCC	烤漆/Painted	
SA-6904	35x45x695 mm x1.6t	鐵材/SPCC	烤漆/Painted	
SA-4904	35x45x490 mm x3t	鋁合金/Aluminum	電鍍	
SA-5403	35x45x540 mm x3t	鋁合金/Aluminum	電鍍	
SA-6403	35x45x640 mm x3t	鋁合金/Aluminum	電鍍	
SA-6903	35x45x695 mm x3t	鋁合金/Aluminum	電鍍	

※適用機型/Model Applied : FES.KAD.PCE.PCE 網路型.PEP.



■ 品名 / Item : 支撐板 / Shelf Plate

型號 Models NO.	尺寸 Dimension	材質 Material	處理 Process	備註 Remark
SH-4519	458x450x14 mm x2t	鐵材/SPCC	烤漆/Painted	
SH-5519	458x550x14 mm x2t	鐵材/SPCC	烤漆/Painted	
SH-7019	458x700x14 mm x2t	鐵材/SPCC	烤漆/Painted	
SP-4519	458x450x14 mm x3t	鋁合金/Aluminum	電鍍	
SP-5519	458x550x14 mm x3t	鋁合金/Aluminum	電鍍	

※適用機型/Model Applied : FES.KAD.PCE.PCE 網路型.PEP.



■ 品名 / Item : 抽拉式工作台 / Slide Shelf

型號 Models NO.	尺寸 Dimension	材質 Material	處理 Process	備註 Remark
DT-4019	400x482x45 mm x1.6t	鐵材/SPCC	烤漆/Painted	
DT-5519	550x482x45 mm x1.6t	鐵材/SPCC	烤漆/Painted	

※適用機型/Model Applied : FES.KAD.PCE.PCE 網路型.PEP.

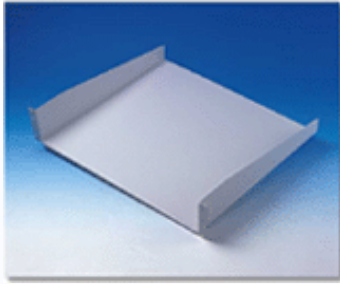


■ 品名 / Item : 可調式支撐板 / Adjustable Vented-Shelf

型號 Models NO.	尺寸 Dimension	材質 Material	處理 Process	備註 Remark
AP-5519	482x550x45 mm x1.0t	鐵材/SPCC	烤漆/Painted	
AP-7019	482x700x45 mm x1.0t	鐵材/SPCC	烤漆/Painted	

※適用機型/Model Applied : FES.KAD.PCE.PCE 網路型.PEP.

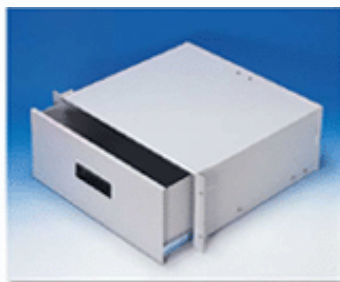
# 零 配 件 組



■ 品名 / Item : 2U 承板 / 2U Plate

型 號 Models NO.	尺 寸 Dimension	材 質 Material	處 理 Process	備 註 Remark
UP-4019	482x400x88 mm x1.6t	鐵材/SPCC	烤漆/Pained	

※適用機型/Model Applied : FES.KAD.PCE.PCE 網路型.PEP.



■ 品名 / Item : 抽屜 / Drawer Unit

型 號 Models NO.	尺 寸 Dimension	材 質 Material	處 理 Process	備 註 Remark
DU-4019	482x400x177 mm x1.2t	鐵材/SPCC	烤漆/Pained	

※適用機型/Model Applied : FES.KAD.PCE.PCE 網路型.PEP.



■ 品名 / Item : 固定式面板 / Blank Panel

型 號 Models NO.	尺 寸 Dimension	材 質 Material	處 理 Process	備 註 Remark
BP-0119S	482x44x14.5 mm x1.2t	鐵材/SPCC	烤漆/Pained	
BP-0219S	482x88x14.5 mm x1.2t	鐵材/SPCC	烤漆/Pained	
BP-0319S	482x133x14.5 mm x1.2t	鐵材/SPCC	烤漆/Pained	
BP-0419S	482x177x14.5 mm x1.2t	鐵材/SPCC	烤漆/Pained	
BP-0519S	482x222x14.5 mm x1.2t	鐵材/SPCC	烤漆/Pained	
BP-0619S	482x266x14.5 mm x1.2t	鐵材/SPCC	烤漆/Pained	

※適用機型/Model Applied : FES.KAD.PCE.PCE 網路型.PEP.

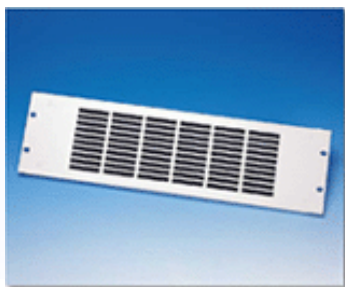


■ 品名 / Item : 3U 風扇組 / Fan Motor Unit

型 號 Models NO.	尺 寸 Dimension	材 質 Material	處 理 Process	備 註 Remark
FU-1119	482x133x40 mm x1.6t	鐵.塑膠/Spcc.Plastic	烤漆/Pained	110V
FU-2219	482x133x40 mm x1.6t	鐵.塑膠/Spcc.Plastic	烤漆/Pained	220V

※適用機型/Model Applied : FES.KAD.PCE.PCE 網路型.PEP.

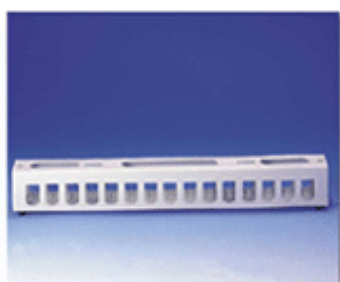
# ACCESSORIES



■ 品名 / Item : : 3U 濾網組 / Air filter

型號 Models NO.	尺寸 Dimension	材質 Material	處理 Process	備註 Remark
AF-0319	482x133x14 mm x1.6t	鐵材/Steel	烤漆/Pained	

※適用機型/Model Applied : FES.KAD.PCE.PCE 網路型.PEP.



■ 品名 / Item : 1U 理線槽 / 1U Cable Channel

型號 Models NO.	尺寸 Dimension	材質 Material	處理 Process	備註 Remark
KD-0119	482x60x44.45 mm x1.2t	鐵材/Steel	烤漆/Pained	

※適用機型/Model Applied : FES.KAD.PCE.PCE 網路型.PEP.



■ 品名 / Item : 電源組 / Power Strip

型號 Models NO.	尺寸 Dimension	材質 Material	處理 Process	備註 Remark
PS-1108	110V / 8 插座			
PS-2208	220V / 8 插座			

※適用機型/Model Applied : FES.KAD.PCE.PCE 網路型.PEP.



■ 品名 / Item : 綁線架 / Cable Fixture

型號 Models NO.	尺寸 Dimension	材質 Material	處理 Process	備註 Remark
CF-0806	80x60x34 mm x1.6t	鐵材/Steel	烤漆/Pained	

※適用機型/Model Applied : FES.KAD.PCE.PCE 網路型.PEP.

# 零 配 件 組



■品名 / Item : 螺絲 / Screws

型 號 Models NO.	尺 寸 Dimension	材 質 Material	處 理 Process	備 註 Remark
SC-0501	M5x11 mm	鐵材/Steel	電鍍/Plated	面板螺絲
SC-0502	M5x11 mm	鐵材/Steel	電鍍/Plated	支架螺絲
SC-0503	M5x4.5 mm	鐵材/Steel	電鍍/Plated	抓住螺帽 (M5)
SC-0603	M6x4.5 mm	鐵材/Steel	電鍍/Plated	抓住螺帽 (M6)

※適用機型/Model Applied : FES.KAD.PCE.PCE 網路型.PEP.



■品名 / Item : 地平螺絲 / Floor Stand

型 號 Models NO.	尺 寸 Dimension	材 質 Material	處 理 Process	備 註 Remark
FS-1613	M16x100 mm	鐵材/Steel	電鍍/Plated	

※適用機型/Model Applied : FES.KAD.PCE.PCE 網路型.PEP.